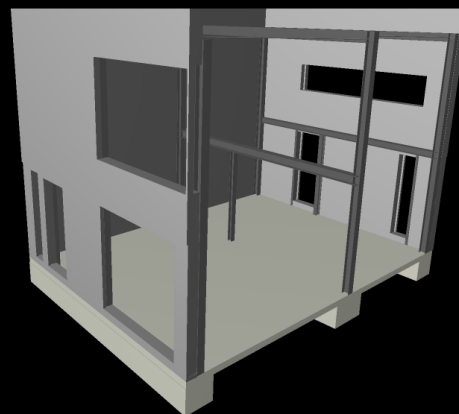
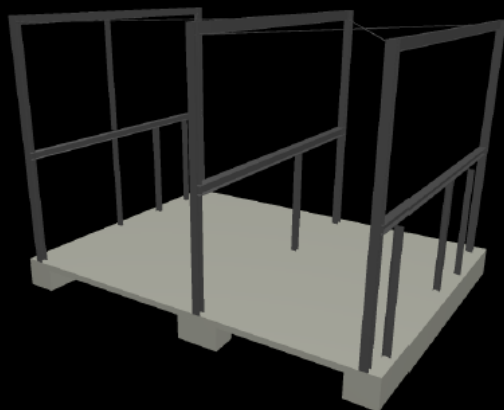


## Perspectives et Plans



Présentation : Construction d'un bâtiment mitoyen comprenant un garage et un appartement

Le projet consiste à démolir un garage existant afin d'y construire un bâtiment à toiture plate dans la continuité du bâti existant.

Mise en évidence d'une architecture contemporaine par l'intermédiaire de panneaux bruts en béton, d'une ossature métallique apparente et d'un bardage en fibre ciment.

Matériaux : Parement en béton brut, bardage en fibre ciment, châssis aluminium de teinte noire

Réalisation : démarrage janvier 2018