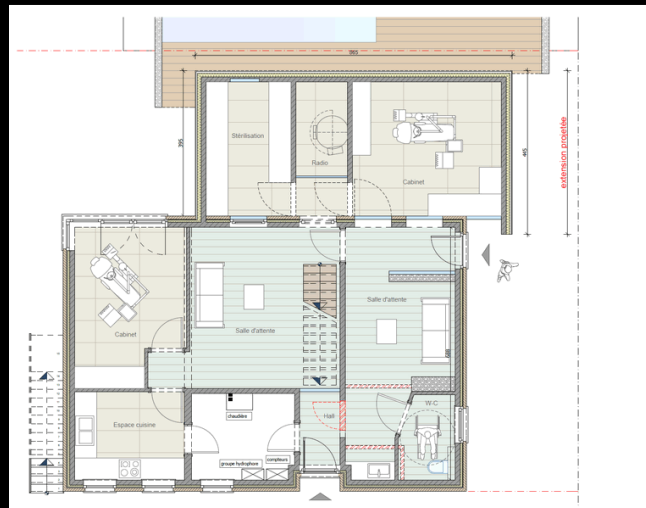
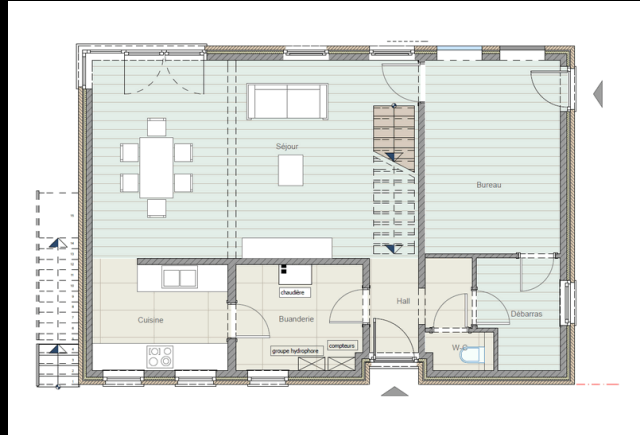


Projet 2014-04 - Bouge

Documents d'avant-projet



Essais volumétriques



Présentation : Etude de la transformation d'une habitation unifamiale en cabinets dentaires avec appartement.

Le projet consiste à réorganiser l'habitation et d'ajouter un volume secondaire en partie arrière. L'étage est réaménagé en appartement avec terrasse sur la toiture de l'extension.

Matériaux : Bardage extérieur en panneau Eternit

Réalisation : AP 2014