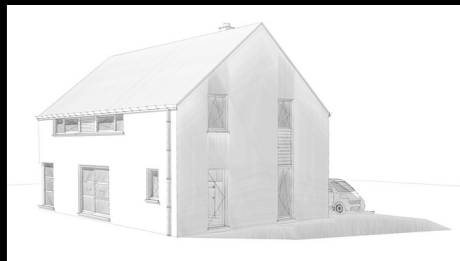
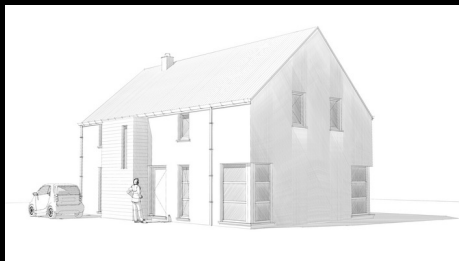


# Projet 2014-01 - Erpent

## Détails techniques



## Perspectives



## Réalisation



Présentation : Construction d'une habitation unifamiliale  
Création d'un volume principal et mise en évidence de l'entrée de l'habitation par un volume secondaire.  
Etude de différents détails techniques

Matériaux : Briques Vandensanden Quartis et Mangnèse -  
toiture en ardoises artificielles -  
chassis PVC gris

Réalisation : 2014